



fiorentini

we clean the world

ECOMINI

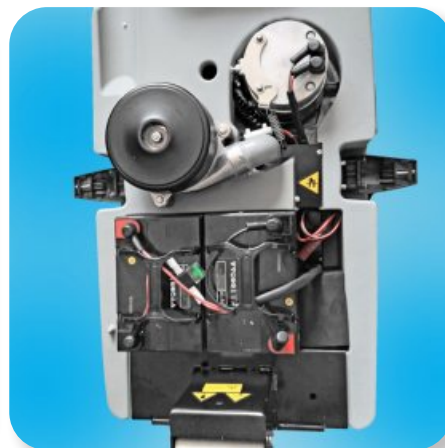


DATI TECNICI		TECHNICAL DATA		ECOMINI 430B	ECOMINI 430E
larghezza utile lavoro	scrubbing width	mm	430	430	
rendimento orario max	cleaning capacity up to	m ² /h	1720	1720	
autonomia	operating range	h	1,5	/	
capacità serbatoio soluzione	solution tank capacity	L	17	17	
capacità serbatoio recupero	recovery tank capacity	L	22	22	
velocità di avanzamento	forward speed	km/h	0-4	0-4	
max pendenza	max. slope	%	3	3	
depressione	water lift	mbar	135	135	
pressione testata spazzole	brush pressure	kg	33	26	
rumorosità	noise level	dB	72	72	
ALIMENTAZIONE		VOLTAGE		ECOMINI 430B	ECOMINI 430E
motore aspirazione	vacuum motor		1 x 300 W/24 V conv	1 x 300 W/220 V conv	
motore spazzola	brush motor		1 x 400 W/24 V	1 x 400 W/230V	
alimentazione	voltage		24 V	230 V	
batterie	batteries		2 x 12V - 36 Ah	/	
DIMENSIONI		DIMENSIONS		ECOMINI 430B	ECOMINI 430E
dimensioni	dimensions	mm	730 / 1200 x 540 x 530	730 / 1200 x 540 x 530	
diametro spazzola	brush diameter	mm	1 x Ø 430	1 x Ø 430	
larghezza tergipavimento	squeegee width	mm	540	540	
peso macchina	machine weight	kg	45	45	
peso batterie	battery weight	kg	2 x 5,5	/	



Dimensioni estremamente compatte con timone di comando ripiegabile.

Extremely compact dimensions and folding handlebar.



Batterie "senza manutenzione" facilmente estraibili per una rapida sostituzione.

Free-maintenance batteries easily removable for quick replacement.



Affidabile "tecnologia a disco", utilizzabile con spazzola o pad. (nota: spazzola inclusa nel prezzo)

Reliable "disc technology", usable with brush or pad. (Note: brush included in the machine price).

KWS Stapler AG



Hauptsitz und Postadresse Alti Ruedelfingerstrass 7
8460 Marthalen/Schweiz

Telefon +41 52 305 47 27
info@kws-stapler.ch

Zweigniederlassung Kirchbergstrasse 130
3400 Burgdorf/Schweiz

kws-stapler.ch
stapler Teile 24.ch